

Shtojca 1

## FORMULARI I OFERTËS

Drejtuar: Ministrisë së Energjisë dhe Industrisë  
Blvd Dëshmorët e Kombit nr.1001, Tirane

Lënda : Oferta e bashkimit të përkohshëm të shoqërisë "ERGI KONSTRUKSION" sh.p.k. dhe "AFRIMI- K" sh.p.k per procedurën konkurruese "Dhënie me koncesion te Hidrocentralit Viliq".

Date : 20.10.2015

Forma e paraqitjes se ofertës përcaktohet si me poshtë:

Nr.	Kriteret	Njësia e matjes	OFERTA
1	Prodhimi vjetor i Energjisë Elektrike	kWh	7'993'326
2	Fuqia e instaluar	kW	1902
3	Koha e zbatimit te punimeve	Muaj	24
4	Vlera e investimit (pa TVSH)	Leke	199'260'305
5	Kosto per njësi e makinerive dhe pajisjeve per kW fuqi te instaluar	leke/kW	35'000
6	Vlera e "Fee koncesionare" (e shprehur ne % te energjise elektrike vjetore te prodhuar)	%	2.1

*Shenim: Ofertuesi duhet te japë jo me tepër se një te dhënë per çdo kriter, bazuar kjo ne Projektin dhe plan biznesin e paraqitur prej tij.  
Çmimet duhet të shprehen në Monedhën Leke*

Kujdes ne formulimin e ofertës, s' duhet te ketë forma alternative te paraqitjes se saj

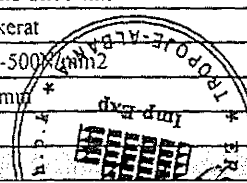
- ❖ Bashkëlidhur një grafik punimesh si dhe preventivi përmbledhës

Bashkimi i përkohshëm i shoqërive "ERGI KONSTRUKSION" sh.p.k. dhe "AFRIMI- K" sh.p.k



**PREVENTIV**  
**NDERTIMI I HIDROCENTRALIT VILIQ 1**

Nr analizes	Pershkrimi i punimeve.	Njesia	Sasia	Cmimi njesi leke	Vlera leke
<b>I. PUNIME NDERTIMI</b>					
<b>1- Vepra e Marrjes</b>					
3.3	Prerje e sistemim pemesh ø 10 - 20 cm (Skarifikime per hapje sheshi).	m2	50	69	3,450
3.90/a	Germim shkemb per vepren	m3	150	398	59,700
3.158/5a	Transport dheu me auto deri 5 km	m3	35	117	4,095
3.245 (An)	Beton C25/30 shpatullat +muret	m3	35	7,500	262,500
3.245 (An)	Beton C25/30 per pjesen qendrore	m3	25	7,500	187,500
3.244(An)	Beton C20/25 per pjesen qendrore	m3	30	6,500	195,000
3.331	Mure gabion (mbrojtjes+shterese) gure	m3	10	5,536	55,360
3.289	F V Hekur betoni SN-500N/mm2	Ton	3.2	104,357	333,942
3.288	F.V Zgare metalike	Ton	0.3	106,741	32,022
2.36	Ngjeshje dheu+zhavorri	m3	9	25	225
	<b>SHUMA 1</b>				<b>1,133,795</b>
<b>2-Dekantuesi, Kanali rrekordimit ,zhavorrekapsi</b>					
3.90/a	Germim dheu+shkemb	m3	150	398	59,700
3.158/5a	Transport dheu me auto deri 5 km	m3	80	117	9,360
3.183/a	Shtrese zhavorri, t=10cm	m2	12	233	2,796
3.245 (An)	Beton C25/30 per bazamentin	m3	20	7,500	150,000
3.245 (An)	Beton C25/30 per bazen ,pjesa e hyrjes	m3	8	7,500	60,000
3.245 (An)	Beton C25/30 per bazen ,pjesa e daljes	m3	10	7,500	75,000
3.245 (An)	Beton C25/30 per muret anesore	m3	10	7,500	75,000
An	F V Tub Çeliku. DN=500mm	Ton	0.5	200,000	100,000
3.289	F V Hekur betoni SN-500N/mm2	Ton	3.2	104,357	333,942
3.644	Porta metalike	Ton	0.5	134,251	67,126
2.36	Ngjeshje dheu	m3	10	25	250
	<b>SHUMA 2</b>				<b>933,174</b>
<b>3-Vija e derivacionit pa presion nga Dekantuesi - Baseni presionit</b>					
3.3	Skarifikim per hapje traseje te kanalit	m2	2,600	69	179,400
3.90/a	Germim dheu+shkemb	m3	1,970	398	784,060
3.158/5a	Transport dheu me auto deri 5 km	m3	1,350	117	157,950
3.245 (An)	Beton C25/30 per bazamentin	m3	1,700	7,500	12,750,000
3.289	F V Hekur betoni SN-500N/mm2	Ton	7.5	104,357	782,678
2.129/1	Mure b/a t = 11 ~ 20 cm, C 16/20, h ~ 4 m	m3	10	16,128	161,280
2.36	Ngjeshje dheu	m3	1250	25	31,250
	<b>SHUMA 3</b>				<b>14,846,618</b>
<b>4-Tubacionet e renes se turbinave (D=800mm)</b>					
3.3	Prerje e sistemim pemesh ø 10 - 20 cm (Skarifikim)	m2	380	69	26,220
3.90/a	Germim dheu+shkemb	m3	552	398	219,696
3.158/5a	Transport dheu me auto deri 5 km	m3	185	117	21,645
An	Beton C20/25 per ankerat	m3	65	6,500	422,500
3.289	F V Hekur betoni SN-500N/mm2	Ton	3.5	104,357	365,250
An	F.V tub Çeliku Ø800mm	Ton	30	220,000	6,600,000
2.36	Ngjeshje dheu	m3	150	25	3,750
	<b>SHUMA 4</b>				<b>7,659,061</b>



3.3	Prerje e sistemim pemesh $\phi$ 10 - 20 cm (Skarifiki)	m2	125	69	8,625
3.90/a	Germim dheu+shkemb	m3	340	398	135,320
3.158/5a	Transport dheu me auto deri 5 km	m3	120	117	14,040
An	F.V. tub Çeliku $\phi$ 200mm ( $\delta=4$ mm)	Ton	2.2	220,000	484,000
An	Beton C20/25 per pus shuarje	m3	10	6,500	65,000
3.289	F V Hekur betoni SN-500N/mm2	Ton	2	104,357	208,714
2.36	Ngjeshje dheu	m3	260	25	6,500
	<b>SHUMA 5</b>				<b>922,199</b>
<b>6-Ndertesa e hidrocentralit</b>					
3.3	Prerje e sistemim pemesh $\phi$ 10 - 20 cm (Skarifiki)	m2	200	69	13,800
3.90/a	Germim dheu+shkemb	m3	250	398	99,500
3.158/5a	Transport dheu me auto deri 5 km	m3	150	117	17,550
3.183/a	Shtrese zhavorri , t=10cm	m3	15	233	3,495
An	Beton C25/30 bazament + mure	m3	40	7,500	300,000
An	Beton C25/30 shkalle	m3	2	7,500	15,000
An	Kolona. Beton C25/30	m3	23	7,500	172,500
3.289	F V Hekur betoni SN-500N/mm2	Ton	4	104,357	417,428
An	(Kanalet e shkarkimit). Beton C20/25	m3	23	7,500	172,500
2.383	F.V. Dyer per Godinen	m2	15	2,892	43,380
2.375/a	F.V. Dritare per Godinen	m2	18	9,175	165,150
2.331	Suvatime me llac cemento	m2	120	869	104,280
3.235	Mure butobeton C12/15 me 20% gure	m3	23	8,147	187,381
2.64	Mure tullfe	m3	45	17,551	789,795
2.218	Mbulesa	m2	150	4,374	656,100
2.295	Tavan rrjet teli -suva	m2	50	1,882	94,100
2.266/1	Shtrese me pllaka	m2	36	1,501	54,036
An	F.V.vincure	cope	1	500,000	500,000
An	F.V. Shina per Vincuren	ml	18	1,500	27,000
An	Punime montimi	Leke	1	300,000	300,000
2.36	Ngjeshje dheu	m3	135	25	3,375
	<b>SHUMA 6</b>				<b>4,136,370</b>
<b>7-Linja elektrike</b>					
An	Linja elektrike 10kV Hec. VILIQ 2-N/ST.HEC.VILIQ 1	km	1.12	1,690,576	1,893,445
An	Pajisje elektrike 35kV N/ST.Hec.VILIQ 1-N/ST.35/10kV Krume				48,705,994
	<b>SHUMA 7</b>				<b>50,599,439</b>
<b>8-Sbpronesime (s'ka)</b>					
An	Toka inproduktive	m2		500	-
An	Kullota	m2		400	-
An	Zallishte	m2		50	-
	<b>SHUMA 8</b>				
<b>Vjedisi</b>					
An	Mbjellje pemesh	cope	150	500	75,000
An	Sistemime skarpatah	m2	260	266	69,160
	<b>SHUMA 9</b>				<b>144,160</b>
	<b>SHUMA E PUNIMEVE TE NDERTIMIT (Pa TVSH)</b>				<b>80,776,689</b>
	<b>SHUMA E PUNIMEVE TE NDERTIMIT</b>				<b>83,199,989</b>

SHKIPËRISIA  
 E SHQIPËRIE  
 SHTETËRORE

II. PUNIME TE TJERA					
10-Makineri pajisje teknologjike					
An	Makineri pajisje hidromekanike dhe elektrike (turbine, gjenerator)	kw	1,251	35,000	43,785,000
	SHUMA 10				43,785,000
TOTALI I PREVENTIVIT VILIQ I					143,624,987

Shenim: Çmimet janë marrë nga manuali 2015 (VKM. 629, datë 16.07.2015)  
Nenstacioni 35kV është ndarë në raport për të zhecur

**PREVENTIV**  
**NDERTIMI I HIDROCENTRALIT VILIQ 2**

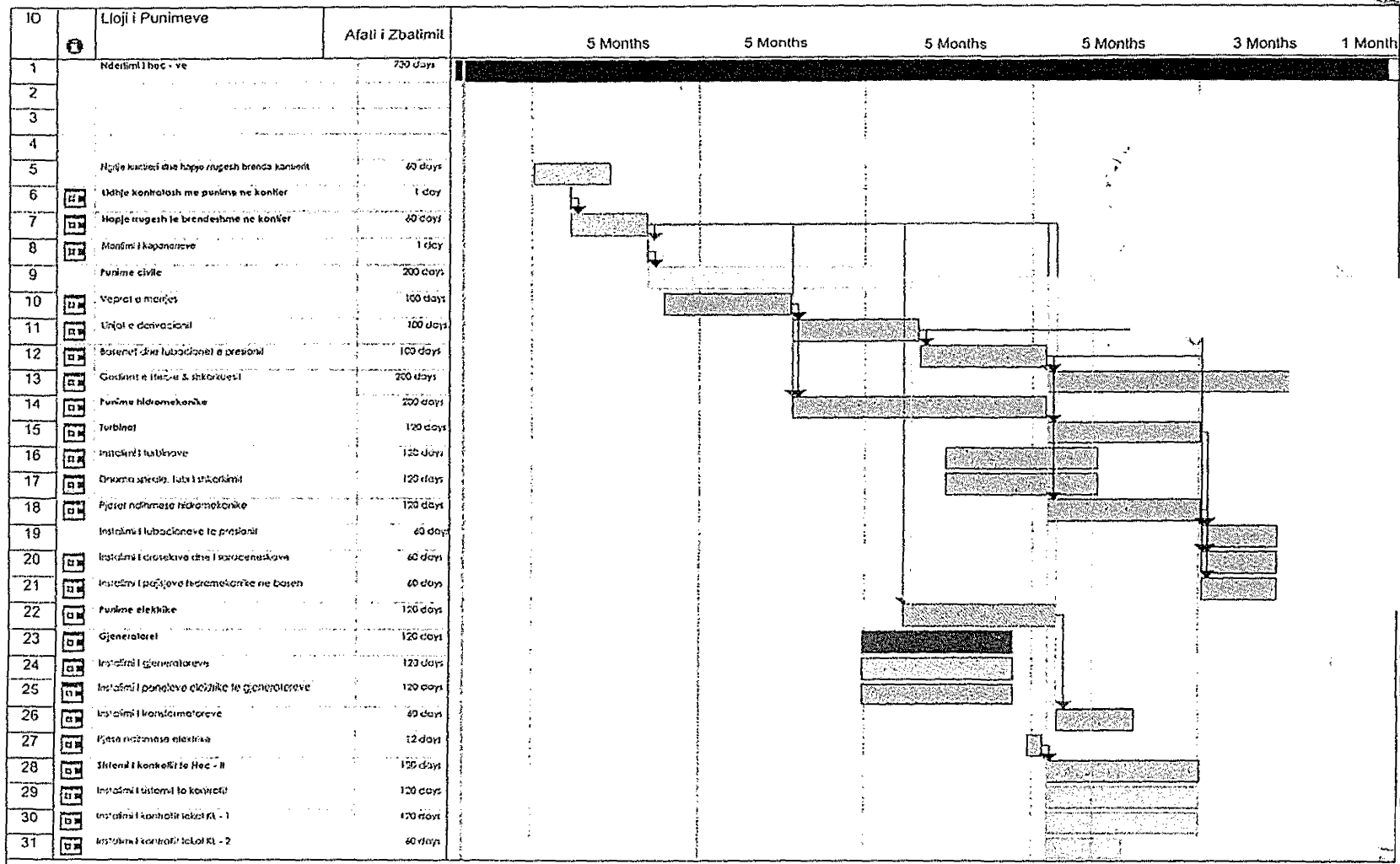
Nr analizës	Pershkrimi i punimeve	Njesia	Sasia	Cmimi njesi leke	Vlera leke
<b>I. PUNIME NDERTIMI</b>					
<b>1-Vepra e Marrjes</b>					
3.3	Prerje e sistemim pemesh $\varnothing$ 10 - 20 cm (Skarifikime per hapje sheshi).	m2	80	69	5,520
3.90/a	Germim shkemb per vepren	m3	200	398	79,600
3.158/5a	Transport dheu me auto deri 5 km	m3	35	117	4,095
3.245 (An)	Beton C25/30 shpatullat +nuret	m3	45	7,500	337,500
3.245 (An)	Beton C25/30 per pjesen qendrore	m3	35	7,500	262,500
3.244(An)	Beton C20/25 per pjesen qendrore	m3	35	6,500	227,500
3.331	Mure gabion (mbrojtjes+shterese) gure	m3	15	5,536	83,040
3.289	F V Hekur betoni SN-500N/mm2	Ton	5.2	104,357	542,656
3.288	F.V Zgare metalike	Ton	0.3	106,741	32,022
2.36	Ngjeshje dheu+zhavorri	m3	9	25	225
	<b>SHUMA 1</b>				<b>1,574,659</b>
<b>2-Dekantuesi, Kanali reaktordimit ,zhavorrekapsi</b>					
3.90/a	Germim dheu+shkemb	m3	180	398	71,640
3.158/5a	Transport dheu me auto deri 5 km	m3	120	117	14,040
3.183/a	Shtrese zhavorri, t=10cm	m2	18	233	4,194
3.245 (An)	Beton C25/30 per bazamentin	m3	25	7,500	187,500
3.245 (An)	Beton C25/30 per bazen ,pjesa e hyrjes	m3	12	7,500	90,000
3.245 (An)	Beton C25/30 per bazen ,pjesa e daljes	m3	15	7,500	112,500
3.245 (An)	Beton C25/30 per muret anesore	m3	18	7,500	135,000
An	F V Tub Çeliku. DN=500mm	Ton	0.5	200,000	100,000
3.289	F V Hekur betoni SN-500N/mm2	Ton	5.2	104,357	542,656
3.644	Porta metalike	Ton	0.5	134,251	67,126
2.36	Ngjeshje dheu	m3	15	25	375
	<b>SHUMA 2</b>				<b>1,325,031</b>
<b>3-Vija e derivacionit pa presion nga Dekantuesi - Baseni presionit</b>					
3.3	Skarifikim per hapje traseje te kanalit	m2	1,800	69	124,200
3.90/a	Germim dheu+shkemb	m3	1,230	398	489,540
3.158/5a	Transport dheu me auto deri 5 km	m3	940	117	109,980
3.245 (An)	Beton C25/30 per bazamentin	m3	980	7,500	7,350,000
3.289	F V Hekur betoni SN-500N/mm2	Ton	5.5	104,357	573,964
2.129/1	Mure b/a t = 11 ~ 20 cm, C 16/20,		10	16,128	161,280
2.36	Ngjeshje dheu		1,250	25	31,250
	<b>SHUMA 3</b>				<b>8,840,214</b>
<b>4-Tubacio (D=900mm)</b>					
3.3	Prerje e sistemim pemesh $\varnothing$ 10 - 2		380	69	28,220
3.90/a	Germim dheu+shkemb		552	398	219,696
3.158/5a	Transport dheu me auto deri 5 km		185	117	21,645
An	Beton C20/25 per ankerat		65	6,500	423,500
3.289	F V Hekur betoni SN-500N/mm2		3.5	104,357	365,250
An	F.V tub Çeliku $\varnothing$ 900mm	ton	18	220,000	3,960,000
2.36	Ngjeshje dheu	m3	150	25	3,750
	<b>SHUMA 4</b>				<b>5,019,061</b>
<b>5-Tubacioni i Shkarkimit</b>					

3.3	Prerje e sistemim pemesh ø 10 - 20 cm (Skarifikim)	m2	125	69	8,625	
3.90/a	Germim dheu+shkembj	m3	340	398	135,320	
3.158/5a	Transport dheu me auto deri 5 km	m3	120	117	14,040	
An	F.V. tub Çeliku Ø200mm (δ=4mm)	Ton	2.2	220,000	484,000	
An	Beton C20/25 per pus shuarje	m3	10	6,500	65,000	
3.289	F V Hekur betoni SN-500N/mm2	Ton	2	104,357	208,714	
2.36	Ngjeshje dheu	m3	260	25	6,500	
<b>SHUMA 5</b>					<b>922,199</b>	
<b>6-Ndertesa e hidrocentralit</b>						
3.3	Prerje e sistemim pemesh ø 10 - 20 cm (Skarifikim)	m2	200	69	13,800	
3.90/a	Germim dheu+shkembj	m3	310	398	123,380	
3.158/5a	Transport dheu me auto deri 5 km	m3	140	117	16,380	
3.183/a	Shtrese zhavorri , t=10cm	m3	15	233	3,495	
An	Beton C25/30 bazament + mure	m3	45	7,500	337,500	
An	Beton C25/30 shkalle	m3	2	7,500	15,000	
An	Kolona. Beton C25/30	m3	32	7,500	240,000	
3.289	F V Hekur betoni SN-500N/mm2	Ton	5.6	104,357	584,399	
An	(Kanalet e shkarkimit). Beton C20/25	m3	23	7,500	172,500	
2.383	F.V. Dyer per Godinen	m2	26	2,892	75,192	
2.375/a	F.V. Dritare per Godinen	m2	22	9,175	201,850	
2.331	Suvatime me llac cimento	m2	160	869	139,040	
3.235	Mure butobeton C.12/15 me 20% gure	m3	36	8,147	293,292	
2.64	Mure tulle	m3	45	17,551	789,795	
2.218	Mbulese	m2	150	4,374	656,100	
2.295	Tavan rrjet teli -suva	m2	50	1,882	94,100	
2.266/1	Shtrese me pllaka	m2	36	1,501	54,036	
An	F.V.vincure	cope	1	500,000	500,000	
An	F.V. Shina per Vincuren	ml	18	1,500	27,000	
An	Punime montimi	Leke	1	300,000	300,000	
2.36	Ngjeshje dheu	m3	135	25	3,375	
<b>SHUMA 6</b>					<b>4,640,234</b>	
<b>7-Linja elektrike</b>						
An	Linja clektrike 35kV N/ST.Hcc.VILIQ 1-N/ST.35/10kV Krume				25,344,244	
<b>SHUMA 7</b>					<b>25,344,244</b>	
<b>8-Shpronosime (s'ka)</b>						
An	Toka inproduktiv	m2			-	
An	Kullota	m2			-	
An	Zallishte	m2			-	
<b>SHUMA 8</b>					<b>-</b>	
<b>9-Mjedisi</b>						
An	Mbjellje pemesh	cope			75,000	
An	Sistemime skarpe	m2	260	266	69,160	
<b>SHUMA 9</b>					<b>144,160</b>	
					<b>Shuma</b>	<b>48,048,850</b>
<b>SHUMA E PUNIMEVE TE NDERTIMIT (Pa TVSH)</b>					<b>Shuma</b>	<b>49,490,315</b>
<b>10-Makineri pajisje teknologjike</b>						



An	Makineri pajisje hidromekanike dhe elektrike (turbine, gjenerator)	kW	651	35,000	22,785,000
	<b>SHUMA 10</b>				<b>22,785,000</b>
	<b>TOTALI I PREVENTIVIT VILIQ 2</b>				<b>82,173,378</b>

Shenim: Çmimet janë marre nga manuali 2015 (VKM 629, date 16.07.2015)  
Nenstacioni 35kV është ndare në raport për të zëcët



Projekt Zbalimi: 24 muaj.

Task	[Task bar]	Milestone	◆	External Tasks	[External Task bar]
Split	[Split bar]	Summary	▬	External Milestone	◆
Progress	[Progress bar]	Project Summary	▬	Deadline	↓

Page 1





ID	Task Name	Duration	5 Months	5 Months	5 Months	5 Months	3 Months	1 Month
32	Instalimi i pajisjeve te ndryshme	20 ditë						
33	Instalimi i colave, linjave, shkokuksve	120 ditë						
34	Montimi i linjes elektrike	120 ditë						
35	Kolovolini dhe testimi i hec - ve & linjave	4 ditë						
36	Vendite ne punë e hec - ve	4 ditë						
37	Udhëho me njeftin e shpendajes te KESH sho	10 ditë						

Projekti Zbatimi: 24 muaj.

Task		Milestone		External Tasks	
Split		Summary		External Milestone	
Progress		Project Summary		Deadline	

## FORMULARI I SIGURIMIT TE KONTRATES

Nr. 0005958

Nr. ref.

Data 04.04.2016

Per : Ministria e Energjise dhe Industrise  
Blvd Deshmoret e Kombit nr. 1001, Tirane

Duke qene se:

-Bashkimi i Perkoheshem i Shoqerive : "Ergi Konstruksion " sh.p.k, NIPT: L09021601R dhe "Afrimi K " sh.p.k, NIPT: K07713216Q eshte shpalluar fitues ne Proceduren Konkurruese per Dhenien me Koncesion dhe Ndertimin e HEC-it "VILIQ", sipas shkreses se Ministrise se Energjise dhe Industrise (me poshte referuar si 'Autoriteti Kontraktor '), Nr.125/26 Prot,date 25/03/2016, 'Njoftimi i Fituesit' dhe  
- Shoqeria ka paraqitur prane nesh Draftin e Kontrates te lidhur ndermjet tij dhe Autoritetit Kontraktor; 'Per marrjen me koncesion te Hidrocentralit- VILIQ; dhe  
- ne kontraten tuaj kerkohet leshimi i nje Sigurimi Kontrate ne vleren e specifikuar si me poshte, si garanci per permbushjen e detyrimeve te Koncesionarit te parashikuar ne Kontrate; dhe  
Shoqeria e Sigurimit EUROSIG Sha, eshte dakord te leshoje kete garanci.

Deklarojme se:

- jemi garantuesit e kontrates se siperpermendur deri ne shumen totale prej : 19,926,030 Leke (nentembdhjete milione e nenteqind e njezete mije e shtateqind e tridhjetete leke), shume e cila eshte e pagueshme ne menyren dhe monedhen e percaktuar ne kontrate; dhe

-marrim persiper te paguajme, sapo te beni kerkesen e pare me shkrim dhe pa qene nevoja te beni argumentim te kerkeses, cdo shume brenda kufirit prej 19,920,730 Leke; dhe

- per marrjen e kesaj garancie, nuk eshte nevoja t'i drejtoheni me pare Koncesionarit per te realizuar pagesen sipas kerkeses suaj; dhe

- asnje shtese apo ndryshim i kushteve te Kontrates, per te cilen ju mund te bini dakord me Koncesionarin, nuk na cliron nga detyrimet e kesaj Garancie, por siguruesi duhet te njoftohet me shkrim.

Kjo Çertifikate Garancie eshte e vlefshme per periudhen 24 mujore (njezete e kater) nga data e marrjes se lejes se ndertimit dhe e rinovueshme cdo vit kalendarik deri ne 30 dite nga data e leshimit te Certifikates se Perfundimit por nuk i kalon afatet ligjore te vendosura dhe te rena dakord midis paleve ne Kontraten Konkensionit si dhe akteve ligjore ne zbatim te kontrates.

Leshuar ne Tirane me date 30.03.2016 dhe e vlefshme per periudhen e specifikuar 24 muaj ne perputhje me dispozitat e Ligjit Nr 8081, date 07.03.1996 ndryshuar me ligjin nr 9267 date 20.07.2004 "Mbi veprimtarine e Sigurimeve dhe Risigurimeve" dhe ne baze te ligjit Nr 7850, Dt 29.07.1994 "Kodi Civil i Republikes se Shqiperise".Kjo garanci nuk i tejkalon afatet ligjore te percaktuara ne kontraten e koncensionit apo akteve ligjore ne fuqi.

SIGURUESI  
EUROSIG Sha

I SIGURUARI  
"Ergi Konstruksion" Sh.p.k  
Administrarori

